



Sie sind hier: main · Produkte · DUPLI-COLOR · Auto · Vorbehandlung · Zink-Alu-Spray 300°C

## ZINK-ALU-SPRAY 300°C



Zink-Alu-Grundierung für verzinkte Teile und Flächen, die durch Schweißen, Schleifen, Bohren, Transporte etc. beschädigt wurden und jetzt ausgebessert, bzw. im Farbton angeglichen werden sollen.

Ebenfalls geeignet als hervorragender Korrosionsschutz für Metallflächen und blanke Eisenmetalle. Bedingt auch für Aluminium einsetzbar.

Für größere Metallflächen, die besonders korrosionsgefährdet sind, eignet sich *DUPLI-COLOR Zink-Spray Art.Nr. 191435*.

[Technisches Merkblatt](#)

[Bestellangaben/Lieferbare Farbtöne](#)

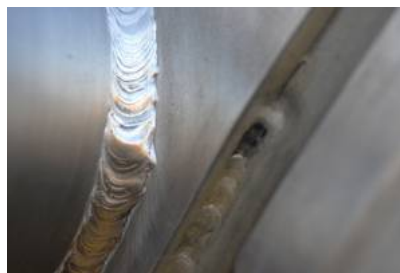
[Händlersuche für dieses Produkt](#)

[Sicherheitsdatenblatt 1](#)

[Schrittweise Anleitung](#)

[Allgemeine Hinweise](#)

## ANWENDUNGSBEISPIELE



## PRODUKTE

### DUPLI-COLOR

#### > Auto

##### > Vorbehandlung

- 1K Korrosionsschutz
- Acryl Spritzspachtel
- Beispritzlack
- Filler
- Haftgrund
- Haftgrund für Aluminium
- Kontrollschwarz
- Kunststoff-Reiniger
- Plastic Primer
- Silikontferner
- Zink-Alu-Spray 300°C**
- Zink-Grundierung
- Zinkspray 600°C

- > Autofarbtöne
- > TUNING
- > 2K Super Klarlack
- > Repair Box
- > CAR'S Rallye-Sprays

- > Dekoration
- > Magnetic Paint
- > Rostschutz
- > Markierung

presto

MOTIP

ColorMatic

ColorMark

Distein

Weitere

[Gefällt mir](#) [Teilen](#) 1,8 Tsd.

Mit MOTIP DUPLI immer aktuell informiert! Noch mehr Infos auf:



